





**¿MIRADA CON PERSONALIDAD?**

**DESCUBRE CÓMO OBTENERLA.  
HAZ UN STATEMENT CON TUS CEJAS.**

¡Todas las mujeres buscan destacar la mirada de mil y un maneras y una mirada intensa es a veces la mejor herramienta que tiene una mujer para enfatizar su rostro. Unas cejas bien definidas, trazadas, con el color ideal pueden comunicar mucho sobre la personalidad de una persona. Ahora las cejas se han convertido en una tendencia que todas quieren tener. Como vimos en el pasado Fashion Week de Nueva York, las cejas perfectas se han convertido en el “must” de todas las pasarelas... pero como sabemos, no todas las mujeres son iguales. Es por eso que Maybelline New York pensando en cada una de las mujeres ha creado una serie de productos para convertir cada tipo de ceja en un statement de belleza. ¿Buscas una mirada con personalidad?

**MAYBELLINE TIENE LA SOLUCIÓN.**

# ¿MIRADA SIN PERSONALIDAD? ¡DESCUBRE CÓMO ARREGLARLA!



**CEJAS ESCASAS**



**CEJAS CON ESPACIOS VACÍOS**



**CEJAS INVISIBLES**



**CEJAS DESPEINADAS**

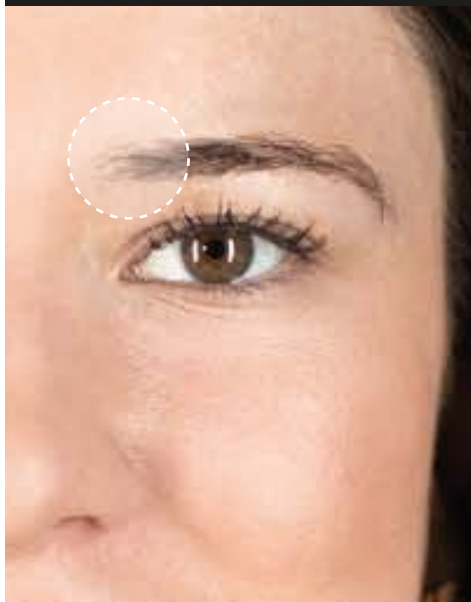
# ¡DESCUBRE TU TIPO DE CEJAS!

## CEJA ESCASA



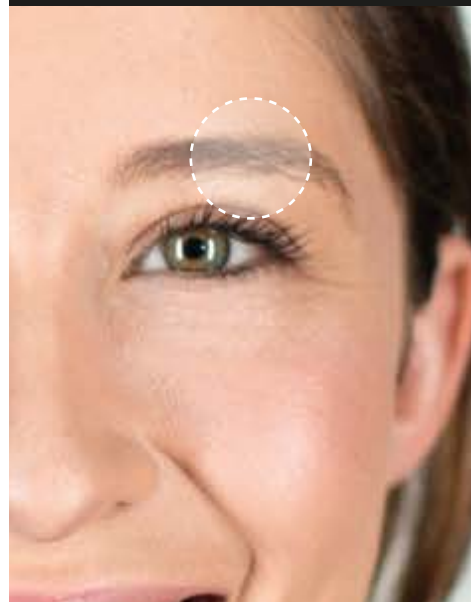
Son aquellas que tienen el pelo de las cejas muy separado y la ceja se pierde sobre todo en la parte final, por lo que perdemos expresividad y fuerza en la mirada.

## CEJA CON ESPACIOS VACÍOS



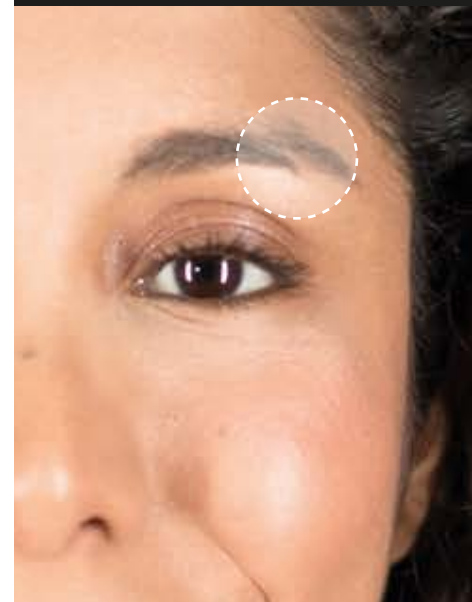
Son aquellas que no tienen mucho pelo creando el efecto de espacios vacíos. Las cejas con espacios vacíos restan personalidad y expresividad a la mirada.

## CEJA INVISIBLE



Son aquellas que no tienen mucho color y pasan desapercibidas. El principal problema es que envejecen la mirada y colocan más edad sobre el rostro.

## CEJA DESPEINADA



Son aquellas que casi nunca tienen una forma definida y son difíciles de peinar/controlar. A veces restan limpieza al rostro y puede provocar que luzcamos desarregladas.

**¡ENCUENTRA EL PRODUCTO  
IDEAL PARA TI!**

# CEJAS ESCASAS



Antes

Después

# BROW

*define+fill duo*



## BENEFICIO

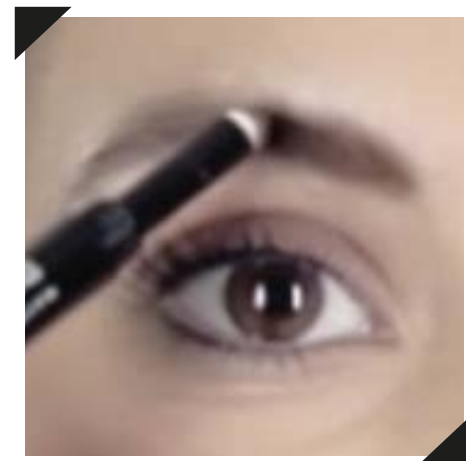
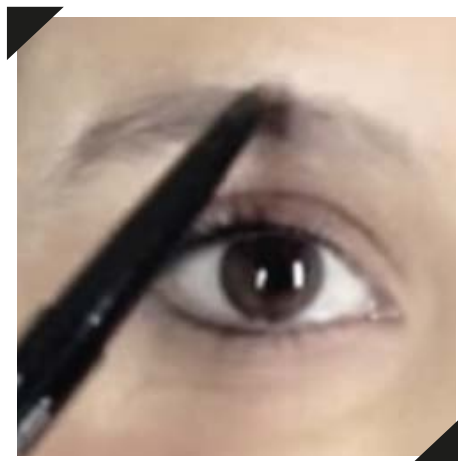
Diseña tus cejas en 2 pasos

- El lápiz cremoso dibuja y da forma a tu ceja
- La sombra , con su practico aplicador en esponja, rellena y matiza para un acabado natural

## RESULTADO

Da forma con un acabado natural.

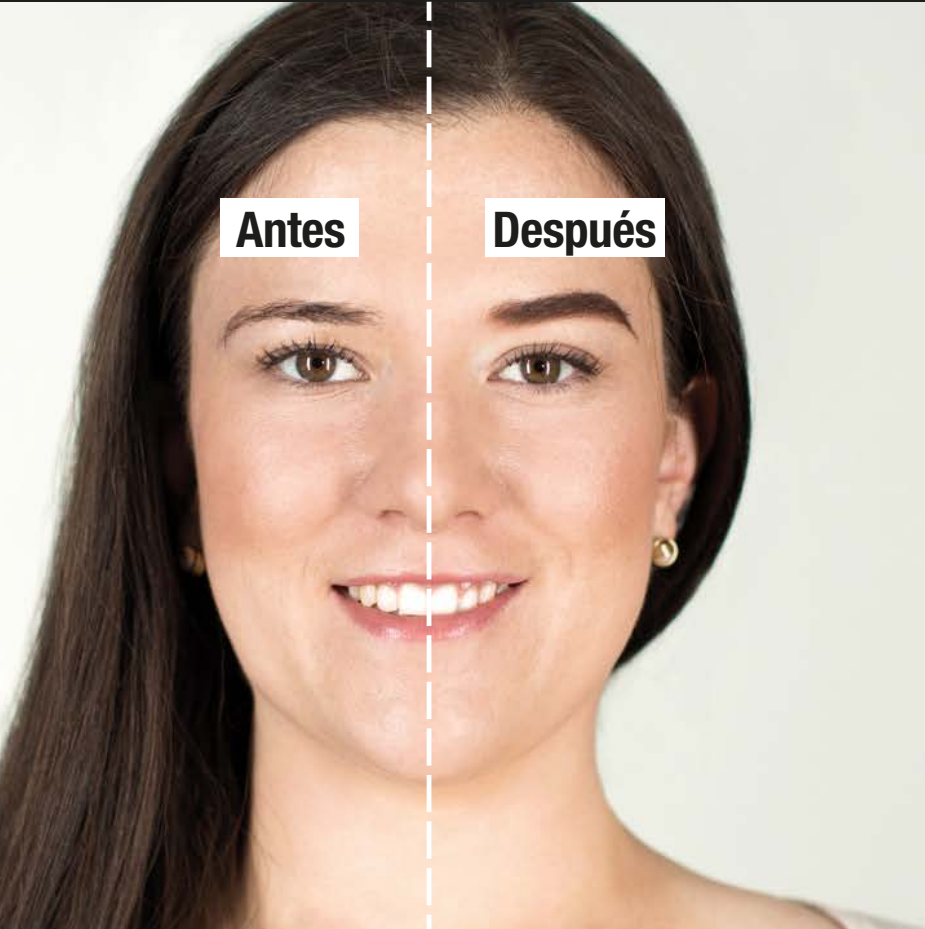
**2 tonos** : Soft Brown / Deep Brown



## APLICACIÓN

Con la parte del lápiz traza pequeñas líneas a lo largo de la ceja .  
Con la parte de la sombra difumina estas líneas para darle mayor forma a la ceja

# CEJAS CON ESPACIOS VACÍOS



Antes

Después

**BROW**  
TM/MC  
*precise*



## BENEFICIO

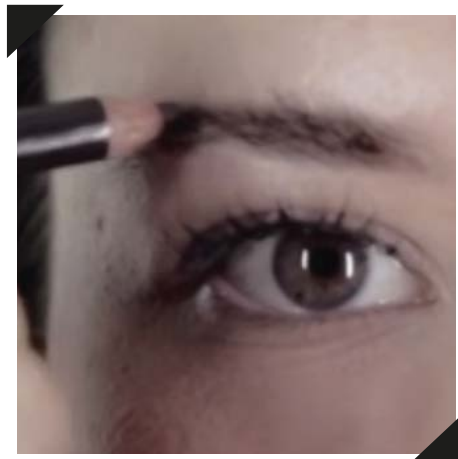
Delineador de cejas que te ayuda a rellenar los espacios vacíos, creando una ceja uniforme.

Con su cepillo, que peina y difumina el color.

## RESULTADO

Rellena y delinea.

**2 tonos** : Deep Brown



## APLICACIÓN

Con el lápiz , rellena tu ceja haciendo pequeños trazos que simulen vellitos .

Difumina con el cepillo

# CEJAS INVISIBLES



Antes

Después

**BROW** *drama*  
POMADE CRAYON



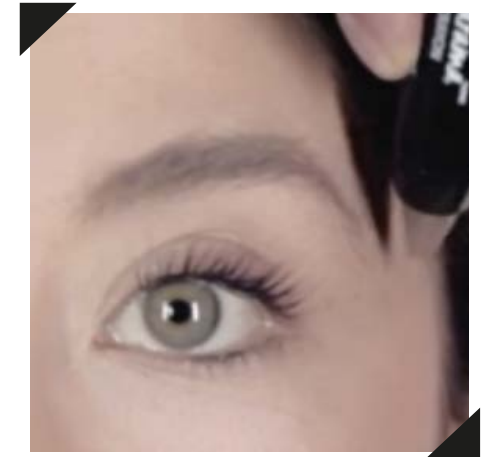
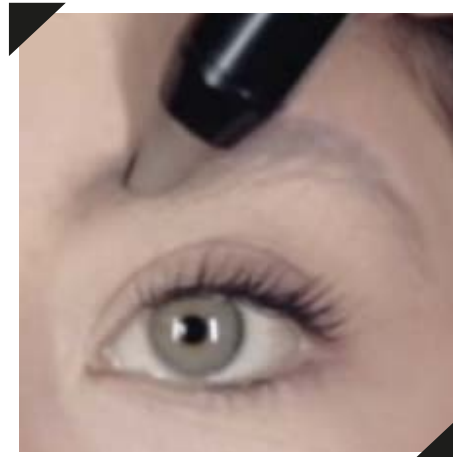
## BENEFICIO

Crayón de Cejas  
Esculpe y controla mientras da color  
Fórmula cremosa que se desliza suavemente  
Fórmula Pigmentada

## RESULTADOS

Da color mientras esculpes.

**2 tonos** : Deep Brown / Soft Brown



## APLICACIÓN

Desliza la punta del interior al exterior de la ceja.



# CEJAS DESPEINADAS



**BROW**  
*drama*<sup>TM</sup>



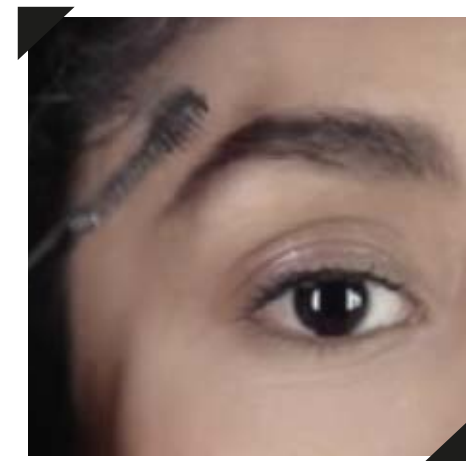
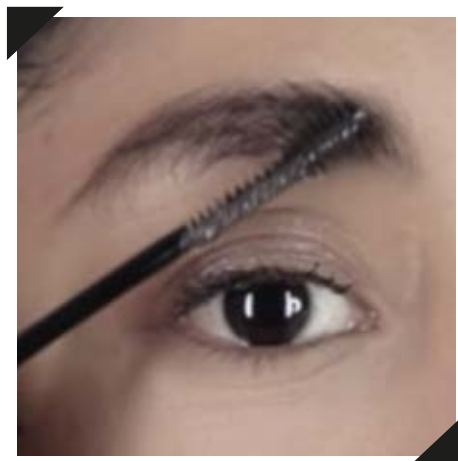
## BENEFICIO

Primera mascara modeladora de cejas \*  
Rellena y Modela de forma natural.  
Su fórmula con pigmentos de gel ayuda a fijar la ceja.  
Exclusivo cepillo de punta redonda .

## RESULTADOS

Modela y peina de forma natural.

**3 tonos:** Dark Brown , Medium Brown & Transparente



## APLICACIÓN

Aplica primero del exterior de la ceja hacia el interior en forma de zigzag y posteriormente peina del interior hacia el extremo , esto te ayudara a cubrir por completo los espacios vacíos

# #MiradaConPersonalidad

DESCUBRE LOS TUTORIALES EN



<https://www.youtube.com/user/MaybellineMexico>

## CONTACTO DE PRENSA:

**ARACELI BECERRIL**  
RENTE DE RELACIONES PÚBLICAS DPGP  
(55) 59 99 56 00 ext. 6054  
araceli.becerril@loreal.com

**GABRIELA BARRADAS**  
ESPACIO EN MEDIO, RELACIONES PÚBLICAS  
(55) 5250 2271 / 52509801  
gbarradas@espacioenmedio.com

Maybelline NY México 

@MaybellineNYmx 

MaybellineMexico 

M A K E I T H A P P E N™