

true
match



L'ORÉAL
MAKEUP DESIGNER PARIS

LA ÚNICA BASE DE MAQUILLAJE HECHA A LA MEDIDA

Para mezclarse perfectamente en la piel, **L'Oréal Makeup Designer/Paris** ha llevado las cosas un paso más allá y desarrollado una nueva fórmula que iguala lo más posible el tono de la piel para una tez perfecta, hecha a la medida.

Y porque las mujeres siempre están en movimiento, viviendo de prisa, **True Match** ha evolucionado hasta convertirse en **True Match Genius**, el accesorio que combina base de maquillaje, corrector, primer y polvo en un producto 4 en 1, indispensable para la bolsa.

Tu base de maquillaje ahora es única e irá contigo a todos lados, en cada etapa de tu vida, porque tu piel lo vale.

“Hay una historia detrás de la piel de cada quien, y esto es reflejado en nuestra tez. L'Oréal Paris entendió esto y ofrece su experiencia para hacerte lucir espectacular”.

L'ORÉAL
MAKEUP DESIGNER / PARIS



By Yann Joffredo / L'Oréal Paris Global Vice President



MI PIEL MI HISTORIA MI TRUE MATCH

True Match es el arte de crear una combinación perfecta. La primera base de maquillaje hecha a la medida de L'Oréal Paris que se mezcla en cualquier tez. Con una selección de 15 tonos, **True Match** celebra la diversidad de la belleza y de los diferentes tipos de piel, perfeccionando la fórmula al más mínimo nivel para que cada mujer pueda tener su propio tono, su **True Match**.

PERFECCIÓN

A NIVEL MICROSCÓPICO

Una nueva fórmula para un
tono único: **tu propio tono.**



RECREANDO UN TONO NATURAL:

Los 3 secretos de la nueva fórmula

1. NUEVOS PIGMENTOS PARA UNA TEZ AÚN MÁS RADIANTE

Gracias a 3 nuevas combinaciones, que mezcla micro pigmentos híbridos y perlizantes, True Match es capaz de conseguir la precisión del color necesaria para un tono hecho a la medida con un efecto nude. Mientras los pigmentos híbridos brindan intensidad y transparencia, los perlizantes ofrecen una acción complementaria, haciendo posible obtener los matices cálidos, fríos o neutros más eficientes disponibles actualmente. El nuevo proceso de micronización también ofrece un acabado impecable.



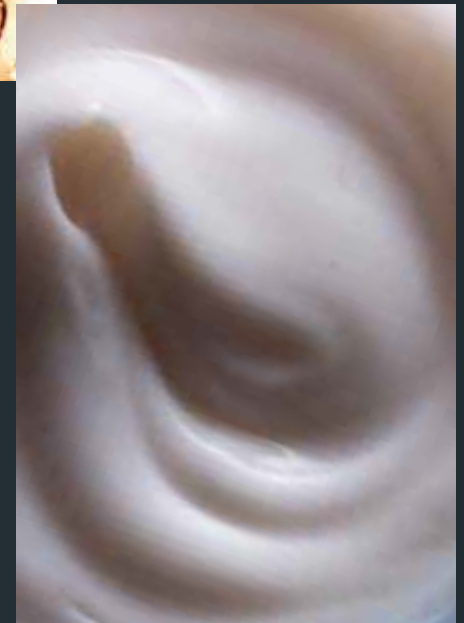
2. ÓLEOS PARA UNA MEZCLA PERFECTA CON LA PIEL

Gracias a la revolucionaria mezcla de cuatro sutiles óleos expertos, la textura ayuda a realzar el color mediante la mejora de la calidad de la aplicación y asegura una perfecta distribución uniforme de los pigmentos para la facilidad de uso y una alta experiencia sensorial.



3. MEJORANDO LA RESTAURACIÓN DE LA HUMEDAD PARA UNA PIEL MÁS CONFORTABLE

Tan virtuosa como una crema, esta nueva fórmula contiene una combinación de glicerina, Vitamins A and C para un confort incomparable. Por lo tanto proporciona una constante restauración de humedad las 24h, dejando la piel lisa y suave y reduce la apariencia de defectos.





15 TONOS

True Match.

La base de maquillaje con todos los tonos del mundo.

“True Match ha llevado las cosas un paso más allá con esta nueva fórmula, permitiéndote obtener una precisión sin igual de color. Hay un True Match para cada mujer.”

Elisabeth Bouhadana Directora
Científica Global de Comunicación

TRUE MATCH EN ARMONÍA CON LA PIEL DE TODO EL MUNDO

Por Elisabeth Bouhadana,
Directora Científica Global de Comunicación

¿Por qué True Match emprende esta aventura?

Desde su creación, True Match ha sido la base de maquillaje para todas las mujeres. Para satisfacer mejor sus necesidades, los Diseñadores de Color de L'Oréal Paris han mejorado su fórmula y creado nuevos tonos que satisfagan las necesidades de las pieles de raza mixta. De hecho, el color que crearon son nuevos tonos con características únicas de color que hasta ahora han faltado.


¿Cómo crearon una paleta tan amplia y selecta de tonos?

True Match es multiétnica y responde a las necesidades específicas de cada tipo de tez, ya que toma en cuenta los matices de la piel. De hecho, el color de la piel es el tono que es visible en la superficie de la piel y puede variar, especialmente con los cambios de estaciones y con la exposición al sol. Sin embargo, los matices de la piel son determinados en un nivel más profundo, en nuestros genes. Se expresan en la piel y nunca cambian. Por lo tanto, cada tez, tiene su propio matiz: rosa/frío, neutral o dorado/cálido.

Tomando en cuenta esto, True Match se puede ajustar perfectamente a cada tez, mezclándose de forma impecable y al instante.







¿QUÉ PASA SI ELEGIR EL TONO CORRECTO YA NO ES MÁS UN PROBLEMA?

Corregir sin corrector, mejorando con resultados transparentes, mezclándose con la piel sin aclarar u oscurecer: la búsqueda de la base de maquillaje perfecta es tan sutil como la tez, cualquier que sea el color de la tez. Y además no hay nada más importante en una base de maquillaje que su compatibilidad con las necesidades, actividades y bienestar de cada mujer. Un compañero fiel, día tras día...

¿CÓMO ENCONTRAR TU TRUE MATCH?

Elegir el tono de maquillaje perfecto para tu tono de piel, nunca había sido tan sencillo.

Encontrar tu tono de maquillaje, nunca más volverá a ser una adivinanza. True Match ofrece la manera precisa de saber el tono exacto de tu tono de maquillaje para un resultado perfecto.

¿El secreto?

Determina el tono de tu piel y su matiz o subtono. Antes de elegir una base de maquillaje, lo primero que debes hacer es determinar tu tono de piel y el matiz. El matiz es el que te ayudará a elegir el tono adecuado. En general las personas encajan en alguno de los 3 matices existentes.

Todos los tonos de piel tienen una base amarilla (tonos cálidos) o una base azul (tonos fríos). Para tener un acercamiento a esta determinación de una manera muy sencilla, debemos mirar las venas que tenemos situadas atrás de la muñeca: si las venas son azules tendremos una tonalidad fría y si éstas son verdes la tonalidad será cálida. También podemos encontrar las pieles con una base neutra.



¿ERES CÁLIDA, FRÍA O NEUTRAL?



FRÍA: Tus venas son azules y tu piel se pone roja cuando se expone al sol.



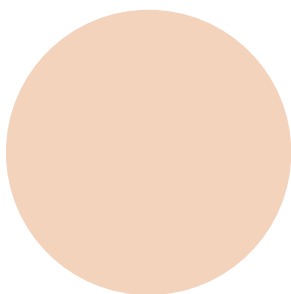
NEUTRA: Tu piel se pone roja y después bronceada cuando se expone al sol.



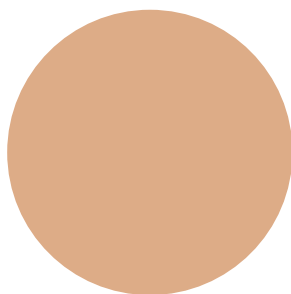
CÁLIDA: Tus venas son verdes y tu piel queda bronceada cuando se expone al sol.

La combinación perfecta

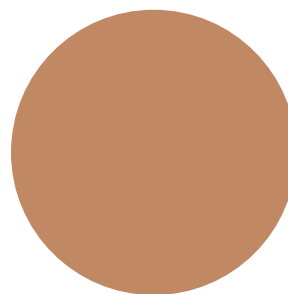
El tono de tu piel y tu matiz/subtono, determinan cuál es tu verdadero True Match



CLARO



MEDIO



DORADO



**¿QUIÉN DIJO QUE NO SE
PUEDE SER TANTO HERMOSA
COMO INTELIGENTE?**

TRUE MATCH GENIUS

Hermosamente INTELIGENTE

El ingenioso y versátil accesorio **4 en 1 TRUE MATCH GENIUS**, combina varias ventajas. Es pequeño, práctico y atractivo y se puede llevar en un clutch o bolsa de viaje, permitiéndote mejorar tu tez rápidamente cuando el deseo o la necesidad surjan.

True Match Genius asegura un resultado perfecto en cualquier situación: para un retoque antes de salir por la noche, como un corrector para cubrir imperfecciones y de ojeras, para iluminar el área del ojo o utilizarlo en todo el rostro para una tez sofisticada.

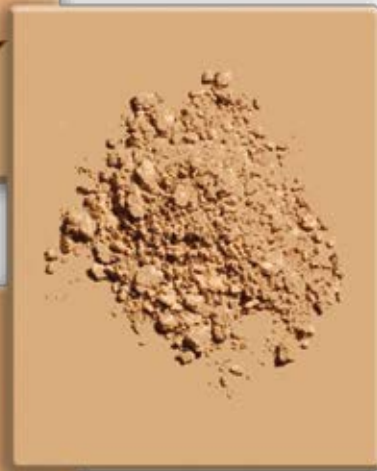


1 La suavidad
de una base



3

Corrección
perfecta



4 Acabado
aterciopelado

2 La cobertura y fluidez
de una fórmula líquida



4 GESTOS PROFESIONALES EN 1

Su textura única transformadora, combina una base de crema, pigmentos minerales con deslizamiento óptimo para la facilidad de uso, polvo con acabado aterciopelado una como base líquida con una sensación ultra-confortable en gel.

Un sólo producto para una rutina simplificada sin comprometer los resultados. Una nueva generación 4 en 1 producto que garantiza una tez impecable en cada aplicación.

“La nueva generación de maquillaje combina la perfección profesional con la simplicidad de uso”

Por Karim Rahman
Makeup Designer Global de L'Oréal Paris



L'ORÉAL
MAKEUP DESIGNER/PARIS