

Las parejas sin hijos ven menos la televisión, pero no se pierden las noticias

El panel de HR Media cuenta con siete de los once distintos tipos de familias, basados en la clasificación del Instituto de Investigaciones Sociales. Esta división depende de varios factores, entre ellos, los vínculos que unen a sus integrantes y si tienen hijos o no. Esta semana, el HR Media Weekly analizó cómo son los hábitos de consumo de televisión por tipo de familia en el Valle de México.

La estructura familiar tradicional, donde viven ambos padres e hijos, tiene tres tipos de familias y es la que prevalece en nuestro panel de hogares. Los perfiles demográficos de esta estructura son muy similares, aunque tienden a ver más tiempo la televisión conforme aumentan las personas en el hogar. En estos tres tipos de familias hay mayor preferencia hacia las películas, y cuando es una familia tradicional compuesta también hacia las telenovelas.

Son las familias co-residentes quienes consumen más horas de televisión, por encima de los demás tipos y su penetración de TV de Paga, es la más baja, con sólo 24%. Los géneros de programas que más ven son unitarios, noticias, deportes y películas.

Las familias tradicionales compuestas son las que más televisiones en promedio tienen, debido a que su número de integrantes es mayor (5.6 en promedio). Aún así, el número promedio de televisiones en los hogares del Valle de México es el mismo, prácticamente todas las familias tenemos dos aparatos en nuestro hogar.

Top 25 programas de la semana

Afinidad de las familias en los programas de mayor audiencia en la semana

■ Tipo de Familia con mayor afinidad ■ Tipo de Familia con menor afinidad

Programa	Canal	R% hogares	Afinidad por tipo de familia						
			1	2	3	4	5	6	7
CREPÚSCULO: AMANECER PARTE 2	Canal 5	22.0	71	103	135	97	83	21	132
CREPÚSCULO: AMANECER PARTE 1	Canal 5	20.6	77	115	142	81	75	31	108
A QUE NO ME DEJAS	De las Estrellas	18.0	79	53	147	80	118	72	115
LA VECINA	De las Estrellas	17.7	63	65	156	102	90	64	117
ANTES MUERTA QUE LICHITA	De las Estrellas	16.4	89	55	114	109	130	80	124
LA ROSA DE GUADALUPE	De las Estrellas	16.1	103	46	181	79	67	37	86
CREPÚSCULO: ECLIPSE	Canal 5	15.6	66	132	135	82	55	67	113
PASIÓN Y PODER	De las Estrellas	15.0	83	66	115	85	125	50	156
MÉXICO VS. EL SALVADOR	Azteca 7	14.6	82	121	99	162	62	110	80
MÉXICO VS. EL SALVADOR	Canal 5	13.3	120	66	144	67	49	93	107
LAS NOTICIAS CON LÓPEZ DÓRIGA	De las Estrellas	12.9	75	81	85	113	131	103	152
EL JOVEN MANOS DE TIJERA	Canal 5	12.2	81	138	123	32	43	61	166
EL PEQUEÑO VAMPIRO	Canal 5	11.2	76	78	152	47	77	39	161
SIMPLEMENTE MARÍA	De las Estrellas	11.2	83	42	190	116	84	48	50
THE AVENGERS: LOS VENGADORES	Azteca 7	11.1	131	129	65	107	55	35	156
ADAL, EL SHOW	De las Estrellas	10.9	83	58	119	84	158	23	142
PARODIANDO	De las Estrellas	10.8	104	118	105	77	137	19	85
HASTA QUE EL DINERO NOS SEPARE	De las Estrellas	10.2	107	99	138	93	92	54	51
PRESAGIO	Canal 5	10.2	122	52	153	61	52	62	121
LO QUE CALLAMOS LAS MUJERES	Azteca 13	10.2	71	97	114	59	73	119	173
NI UNA VEZ MÁS 2	Azteca 13	9.8	62	110	114	171	70	0.5	137
ESCAPE PERFECTO	Azteca 13	9.5	58	137	130	1.4	75	65	181
GIGANTES DE ACERO	Azteca 7	9.2	164	120	85	89	70	10	92
¿QUÉ CULPA TIENE FATMAGUL?	Azteca 13	9.1	77	112	111	103	66	28	166
HECHOS NOCHE	Azteca 13	9.0	69	59	150	96	83	155	93

Para mayor información de audiencias de los principales programas de la semana, visita:

hrratings.media
Trust to empower decisions®

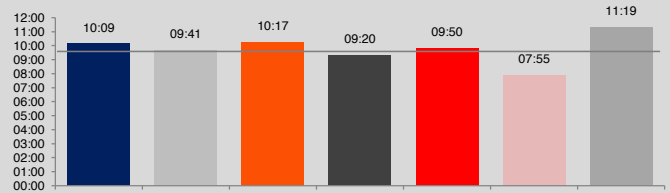
Fuente: Panel HR Media, Zona Metropolitana del Valle de México, 300 Hogares.
Tipología desarrollada por el Instituto de Investigaciones Sociales (2012)
Índice de afinidad: los valores por encima de 100 representan mayor afinidad del grupo en el programa.
Período: Valores de la semana del 9 al 15 de noviembre de 2015.
Universos: En la Zona Metropolitana del Valle de México hay 5,748,054 hogares.
Cálculos realizados con el software Atrack.

Tipos de familias en México

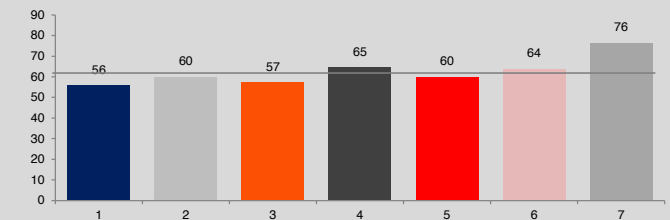
Estructura familiar, consumo de TV y características demográficas

Tipo de familia	Estructura	% Personas panel	Personas por hogar	No. TVs
1 Tradicional con niños	Papá, mamá y niños (0-12 años)	19	4.2	1.9
2 Tradicional con jóvenes	Papá, mamá y jóvenes (13 años y más)	17	4.1	2.0
3 Tradicional compuesta	Pareja, hijos y otros parientes	24	5.6	2.3
4 Reconstituida	Pareja con hijos de otro matrimonio	10	4.4	2.1
5 Mamá o Papá soltero	Soltero con hijos	11	3.5	1.8
6 Pareja sin hijos	Pareja sin hijos o que no viven en el hogar	7	2.0	1.5
7 Co-residentes	Dos o más integrantes que no son pareja	12	4.2	1.9

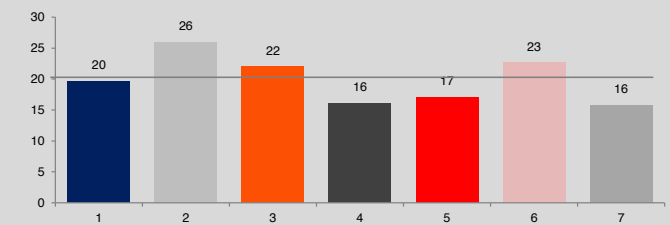
Consumo promedio al día en horas por tipo de familia



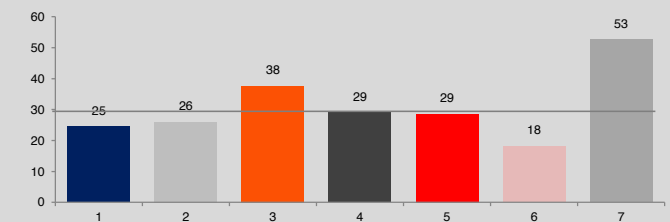
Porcentaje de hogares con señal de televisión abierta por tipo de familia



Porcentaje de hogares en nivel socioeconómico alto (ABC+) por tipo de familia



Porcentaje de hogares en nivel socioeconómico medio (C/C-) por tipo de familia



Porcentaje de hogares en nivel socioeconómico medio bajo y bajo (D+/DE) por tipo de familia

